

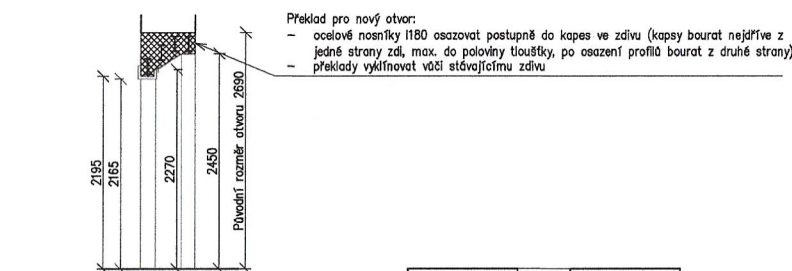
TABULKA DOTČENÝCH MÍSTNOSTÍ 3.NP – NÁVRH						
Č.M.	ÚČEL MÍSTNOSTI	PLOCHA [m²]	PODLAHA OZN.	POVRCH	STĚNY	STROP
B.3.01	HALA	2,1		STÁVAJÍCÍ	STÁVAJÍCÍ	STÁVAJÍCÍ
B.3.02a	SCHODIŠTĚ	12,0		STÁVAJÍCÍ	STÁVAJÍCÍ OMÍTKA / SDK STĚRKA + MALBA	STROP: REI 30 DP1
B.3.02b	CHODBA			STÁVAJÍCÍ	STÁVAJÍCÍ	STÁVAJÍCÍ
B.3.02c	VÝSTUP NA STŘECHU	6,4	P3	KERAM. DLAŽBA BETON+TRAPÉZ.PL.	STÁVAJÍCÍ OMÍTKA / SDK STĚRKA + MALBA	SDK PODHL. (POŽÁR) SDK STĚRKA + MALBA
B.3.12	SBOROVNA	31,3	P1	VINYL	ŠTUKOVÁ OMÍTKA / SDK STĚRKA + MALBA	RASTROVÝ PODHLED SYST. SOKLOVÁ LÍŠTA
B.3.13	UMÝVÁRNA – DÍVKY	6,5	P2	KERAM. DLAŽBA	KERAM. OBKLAD	SDK PODHL. (VLHKO) SDK STĚRKA + MALBA
B.3.14	WC – DÍVKY	11,7	P2	KERAM. DLAŽBA	KERAM. OBKLAD	SDK PODHL. (VLHKO) SDK STĚRKA + MALBA
B.3.15	PŘEDSÍŇ	9,1	P2	KERAM. DLAŽBA	ŠTUKOVÁ OMÍTKA / SDK STĚRKA + MALBA	SDK PODHL. (VLHKO) SDK STĚRKA + MALBA
B.3.16	UMÝVÁRNA – PERSONÁL	1,8	P2	KERAM. DLAŽBA	KERAM. OBKLAD	SDK PODHL. (VLHKO) SDK STĚRKA + MALBA
B.3.17	WC – PERSONÁL	1,0	P2	KERAM. DLAŽBA	KERAM. OBKLAD	SDK PODHL. (VLHKO) SDK STĚRKA + MALBA
B.3.18	UMÝVÁRNA – PERSONÁL	2,0	P2	KERAM. DLAŽBA	KERAM. OBKLAD	SDK PODHL. (VLHKO) SDK STĚRKA + MALBA
B.3.19	WC – PERSONÁL	2,0	P2	KERAM. DLAŽBA	KERAM. OBKLAD	SDK PODHL. (VLHKO) SDK STĚRKA + MALBA
B.3.20	UMÝVÁRNA – CHLAPCI	7,0	P2	KERAM. DLAŽBA	KERAM. OBKLAD	SDK PODHL. (VLHKO) SDK STĚRKA + MALBA
B.3.21	WC – CHLAPCI	12,1	P2	KERAM. DLAŽBA	KERAM. OBKLAD	SDK PODHL. (VLHKO) SDK STĚRKA + MALBA
B.3.22	SPRCHA	2,4	P2	KERAM. DLAŽBA	KERAM. OBKLAD	SDK PODHL. (VLHKO) SDK STĚRKA + MALBA

# LEGENDA MATERIÁLŮ:

	STÁVAJÍCÍ KONSTRUKCE
	NOVÉ ZDIVO Z CP – ZAZDÍVKY, DOZDÍVKY
	BEŽNÁ SYSTÉMOVÁ SDK PŘÍČKA TLOUŠTKY 100, 125, 150mm – JEDNODUCHÝ RASTR, DVOJITÉ OPLÁSTĚNÍ DESKAMI URČENÝMI PRO VLHKÉ PROSTŘEDÍ V TL. 2x 12,5mm, BEZ IZOLACE
	INSTALAČNÍ SYSTÉMOVÁ SDK PŘÍČKA DEFINOVANÉ TLOUŠTKY – DVOJITÝ RASTR, DVOJITÉ OPLÁSTĚNÍ DESKAMI URČENÝMI PRO VLHKÉ PROSTŘEDÍ V TL. 2x 12,5mm, BEZ IZOLACE
	BEŽNÁ SYSTÉMOVÁ SDK PŘEDSAZENÁ STĚNA DEFINOVANÉHO PŘEDSAZENÍ – JEDNODUCHÝ RASTR, DVOJITÉ OPLÁSTĚNÍ DESKAMI URČENÝMI PRO VLHKÉ PROSTŘEDÍ V TL. 2x 12,5mm, BEZ IZOLACE
	INSTALAČNÍ SYSTÉMOVÁ SDK PŘEDSAZENÁ STĚNA DEFINOVANÉHO PŘEDSAZENÍ – DVOJITÝ RASTR, DVOJITÉ OPLÁSTĚNÍ DESKAMI URČENÝMI PRO VLHKÉ PROSTŘEDÍ V TL. 2x 12,5mm, S MIN. IZOLACÍ 40mm
	BEŽNÁ SYSTÉMOVÁ SDK PŘÍČKA TLOUŠTKY 100, 125, 150mm – JEDNODUCHÝ RASTR, DVOJITÉ OPLÁSTĚNÍ DESKAMI URČENÝMI PRO VLHKÉ PROSTŘEDÍ V TL. 2x 12,5mm, S MIN. IZOLACÍ 40mm
	INSTALAČNÍ SYSTÉMOVÁ SDK PŘEDSAZENÁ STĚNA DEFINOVANÉHO PŘEDSAZENÍ – DVOJITÝ RASTR, DVOJITÉ OPLÁSTĚNÍ DESKAMI URČENÝMI PRO VLHKÉ PROSTŘEDÍ V TL. 2x 12,5mm, S MIN. IZOLACÍ 40mm
	INSTALAČNÍ SYSTÉMOVÁ SDK PŘEDSAZENÁ STĚNA DEFINOVANÉHO PŘEDSAZENÍ – DVOJITÝ RASTR, DVOJITÉ OPLÁSTĚNÍ DESKAMI URČENÝMI PRO VLHKÉ PROSTŘEDÍ V TL. 2x 12,5mm, S MIN. IZOLACÍ 40mm
	AKUSTICKÁ SYSTÉMOVÁ SDK PŘÍČKA TLOUŠTKY 125mm – JEDNODUCHÝ RASTR, DVOJITÉ OPLÁSTĚNÍ DESKAMI V TL. 2x 12,5mm (TYP DLE MÍSTNOSTI), S MIN. IZOLACÍ min. 60mm
	POŽÁRNĚ ODOLNÁ SYSTÉMOVÁ SDK PŘÍČKA ŠÍŘKY cca 80mm (DLE ROZMĚRU STÁVAJÍCÍCH OCEL. SLOUKŮ ZÁBRADLÍ) – JEDNODUCHÝ RASTR, JEDNODUCHÉ OPLÁSTĚNÍ DESKAMI DLE POŽADOVANÉ PO, S MINERÁLNÍ IZOLACÍ min. 40mm
	BETON PROSTÝ / SLABĚ VYZTUŽENÝ
	SUCHÁ SDK PODLAHA PRO ZATÍŽENÍ 3kN/m2

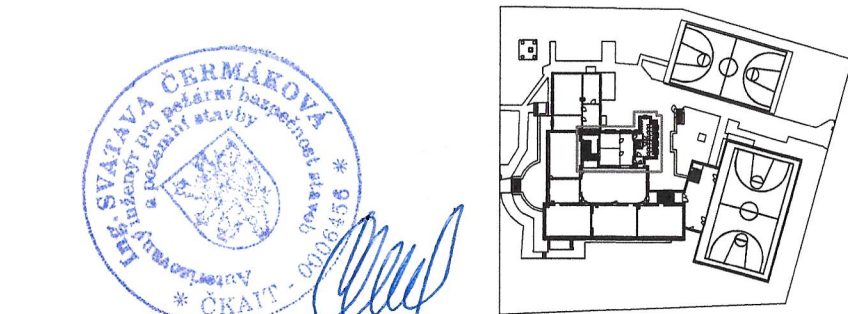
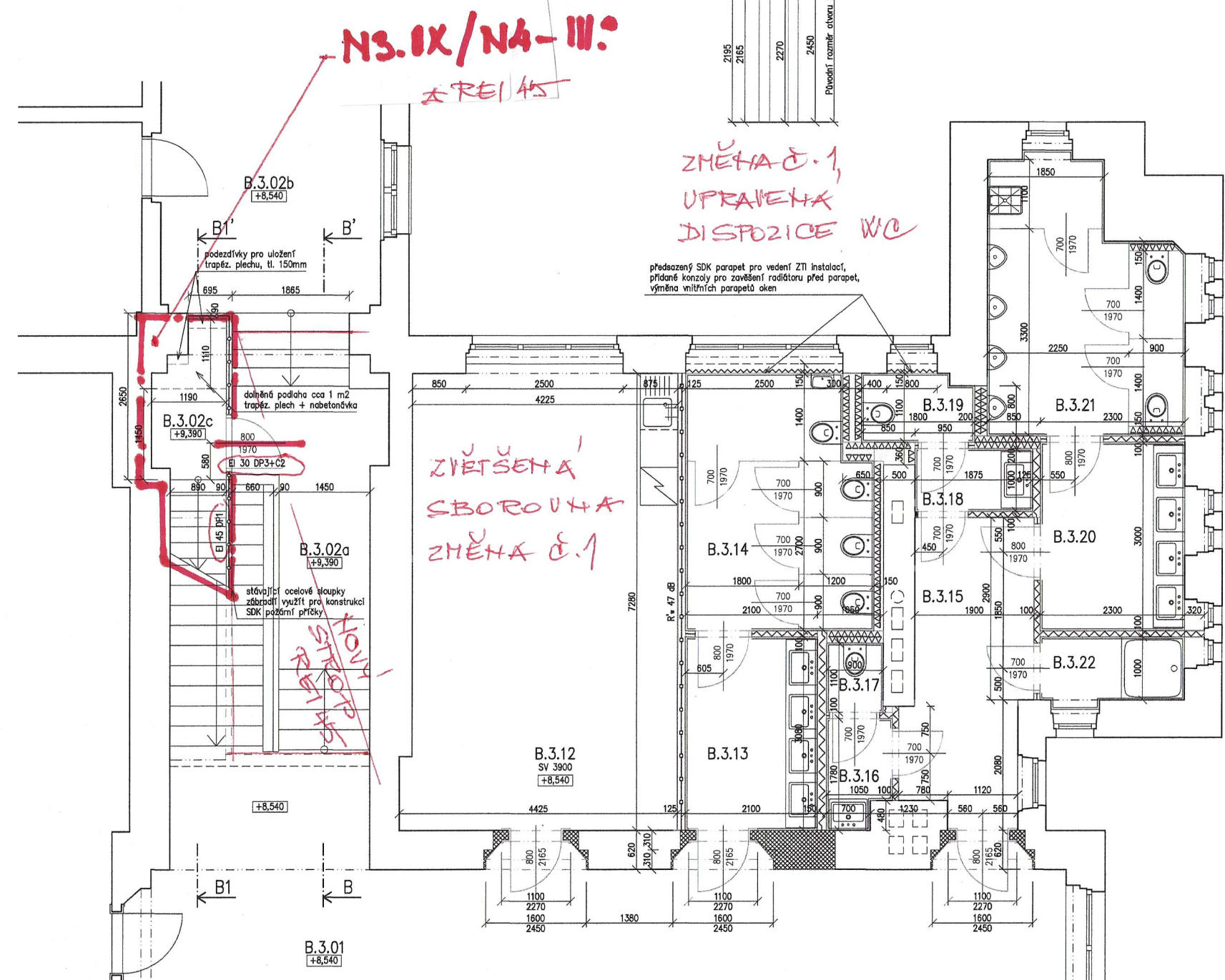
## ŘEZ V MÍSTĚ BOURANÉHO OTVORU V NOSNÉ ZDI:

Překlad pro nový otvor:  
– ocelové nosníky I180 osazovat postupně do kapes ve zdivu (kapsy bourat nejdříve z jedné strany zad, max. do poloviny tloušťky, po osazení profilu bourat z druhé strany) – překlady vyklínovat vůči stávajícímu zdivu



## POZNÁMKY:

- SDK KONSTRUKCE BUDOU PROVEDENY DLE TECHNOLOGICKÉHO POSTUPU VÝROBCE, SOUČÁSTÍ DODÁVKY PŘÍČEK JSOU I ZTUŽUJÍCÍ SYSTÉMOVÉ KONSTRUKCE PRO OSAZENÍ, UCHYCENÍ A KOTVENÍ NAVRŽENÝCH ZAŘÍZOVACÍCH PŘEDMĚTŮ (VČ. BATERÍ), SVÍTEL APOD. – PŘI REALIZACI JE NEZBYTNÉ PŘILEDNOUIT K VÝKRESŮM PŘÍSLUŠNÝCH PROFESÍ.
- ROZVODY KANALIZACE BUDOU VEDENY V SDK PŘÍČKÁCH / PŘEDSTĚNÁCH NEBO BUDOU ZASEKÁNY DO ZDIVA. PŘÍPADNĚ BUDOU VEDENY POD STROPEM 2.NP – VIZ ČÁST ZTI.
- ROZVODY VODY BUDOU VEDENY NAD PODHLED 3.NP A KE KONCOVÝM ZAŘÍZ. PŘEDMĚTŮM BUDOU VEDENY V SDK PŘÍČKÁCH A PŘEDSTĚNÁCH.
- SDK PŘÍČKY (S VÝJIMKOU POŽÁRNÍ) BUDOU PROVEDENY S DVOJITÝM OPLÁSTĚNÍM (2x 12,5mm), S POUŽITÍM SYSTÉMOVÝCH PROFILŮ CW S OSOVOU VZDÁLENOSTÍ ODOPOVÍDAJÍCÍ TECHNOLOGICKÝM POŽADAVKŮM ZOHLEDŇUJÍCÍM OBLAST POUŽITÍ (C1) A VÝŠKU PŘÍČEK (3,9m):  
PŘÍČKY TL. 100mm – PROFILY CW50, OSOVÁ VZDÁLENOST 417mm  
PŘÍČKY TL. 125mm – PROFILY CW75, OSOVÁ VZDÁLENOST 625mm  
PŘÍČKY TL. 150mm – PROFILY CW100, OSOVÁ VZDÁLENOST 625mm
- AKUSTICKÁ PŘÍČKA:  
ZE STRANY SBOROVNY OPLÁSTĚNA OBYČEJNÝMI DESKAMI A ZE STRANY HYG. ZÁZEMÍ DESKAMI VHODNÝMI DO VLHKÉHO PROSTŘEDÍ.
- POŽÁRNÍ PŘÍČKA:  
PŘÍČKA BUDE MÍT JEDNODUCHÝ RASTR, JEDNODUCHÉ OPLÁSTĚNÍ S VLOŽENOU TEPEL. IZOLACÍ Z MIN. VLÁKEN V TL. min. 40mm, TYP DESEK MUSÍ ODOPOVÍDAT ZVOLENÉ KONSTRUKCI A POŽADOVANÉ POŽÁRNÍ ODOLNOSTI (NAPŘ. PRO EI 45 DESKY RED Plano V TL. 12,5mm).  
PRO KONSTRUKCI PŘÍČKY BUDOU VYUŽITY OCELOVÉ SLOUPKY STÁVAJÍCÍHO SCHODIŠTĚ – S OHLEDEM NA JEJICH PRŮŘEZ BUDOU POUŽITÝ PROFILY CW 50 NEBO CW 75.
- ROZMĚRY A POLOHA NOSNÝCH KONSTRUKCÍ (OCELOVÉ A DŘEVĚNÉ NOSNÍKY) JSOU DEFINOVÁNY V ČÁSTI KONSTRUKČNÍ ŘEŠENÍ TĚTO PD.
- ZDĚNÉ KONSTRUKCE BUDOU PROVÁDĚNY DLE TECHNOLOGICKÉHO PŘEDPISU VÝROBCE, VČETNĚ PROVÁDĚNÍ DŘÁZEK PRO ROZVODY INSTALACÍ.
- OSTĚNÍ BOURANÝCH PROSTUPŮ BUDE ZAČISTĚNO A PŘÍPADNĚ PŘEZDĚNO.
- VEŠKERÉ PROSTUPY A DŘÁŽKY VE ZDIVU BUDOU PO INSTALACI ROZVODŮ DOZDĚNY, ZAČISTĚNY A OPATŘENY JÁDROVOU OMÍTKOU.
- VEŠKERÉ PROSTUPUJÍCÍ KONSTRUKCE A NÁVAZNOSTI NA STÁVAJÍCÍ KONSTRUKCE JE NUTNO ŘÁDNĚ ODDILATOVAT.
- OMÍTKY NA PŘECHODU KONSTRUKČNÍCH MATERIÁLŮ JE NUTNÉ BANDÁŽOVAT S PŘESAHEM MIN. 100mm.
- NAŠLAPNÉ VRSTVY PODLAH PROVĚST PODLE TECHNOLOGICKÝCH PŘEDPISŮ VÝROBCE (VČ. PROVEDENÍ DILATAČÍ).
- PŘED VÝROBOU JEDNOTLIVÝCH STAVEBNÍCH PRVKŮ (PARAPETY, PRVKY INTERIÉROVÉHO VYBAVENÍ, DVĚŘE, ZÁMEČNICKÉ VÝROBKY, APOD.) JE NUTNÉ OVĚŘIT PŘESNÉ ROZMĚRY V MÍSTĚ OSAZENÍ NA STAVBĚ.
- PŘI NEJASNOSTECH NEBO OKOLNOSTECH, KTERÉ SE BUDOU LÍŠIT OD PROJEKTOVÉ DOKUMENTACE JE NUTNÉ KONTAKTOVAT PROJEKTANTA.



Č. REVIZE:	DATUM:	POZNÁMKA:	VÝKRES Č.:	DATUM:
			DOPLŇUJE / NAHRAZUJE	
			DOPLŇUJE / NAHRAZUJE	
			DOPLŇUJE / NAHRAZUJE	
			DOPLŇUJE / NAHRAZUJE	



<b>GENERÁLNÍ PROJEKTANT:</b> <b>ATELIER GENESIS</b> spol. s r.o. NAD KAZANKOU 194/32, 171 00 PRAHA 7 – TROJA IČO: 64574652, DIČ CZ-64574652 WWW.ATELIERGENESIS.CZ E-MAIL: GENESIS@ATELIERGENESIS.CZ		<b>ZAKÁZKOVÉ Č.:</b> <b>203_2_4</b>	<b>RAZÍTKO AUTORIZACE:</b> 
<b>PROJEKTANT:</b>		<b>ZAKÁZKOVÉ Č.:</b>	
<b>INVESTOR:</b> MĚSTSKÁ ČÁST PRAHA – TROJA TROJSKÁ 96/230, 171 00 PRAHA 7, TROJA		<b>HIP:</b>	<b>ING. ARCH. VÍT DUŠEK</b>
<b>STAVBA:</b>		<b>AUTOR:</b>	<b>ING. ARCH. VÍT DUŠEK</b>
<b>PROJEKT STAVEBNÍCH ÚPRAV ZŠ TROJSKÁ</b>		<b>DATUM:</b>	<b>03/2022</b>
<b>REVIZE:</b>		<b>STUPEŇ:</b>	<b>DSP</b>
		<b>Č. PARE:</b>	
		<b>OBJEKT:</b>	
<b>PROFESE:</b>		<b>PROJEKTANT:</b>	<b>ING. DIANA PRAŽÁKOVÁ</b>
<b>ARCHITEKTONICKO–STAVEBNÍ ŘEŠENÍ</b>		<b>VYPRACOVAL:</b>	<b>ING. DIANA PRAŽÁKOVÁ</b>
<b>DOKUMENT:</b>		<b>ČÁST DOK.:</b>	<b>D.1.1</b>
<b>PŮDORYS 3.NP NAVRHOVANÝ STAV</b>		<b>MĚŘÍTKO</b>	<b>1:50</b>
		<b>FORMÁT:</b>	<b>6x A4</b>
		<b>Č. DOKUMENTU:</b>	<b>XX</b>